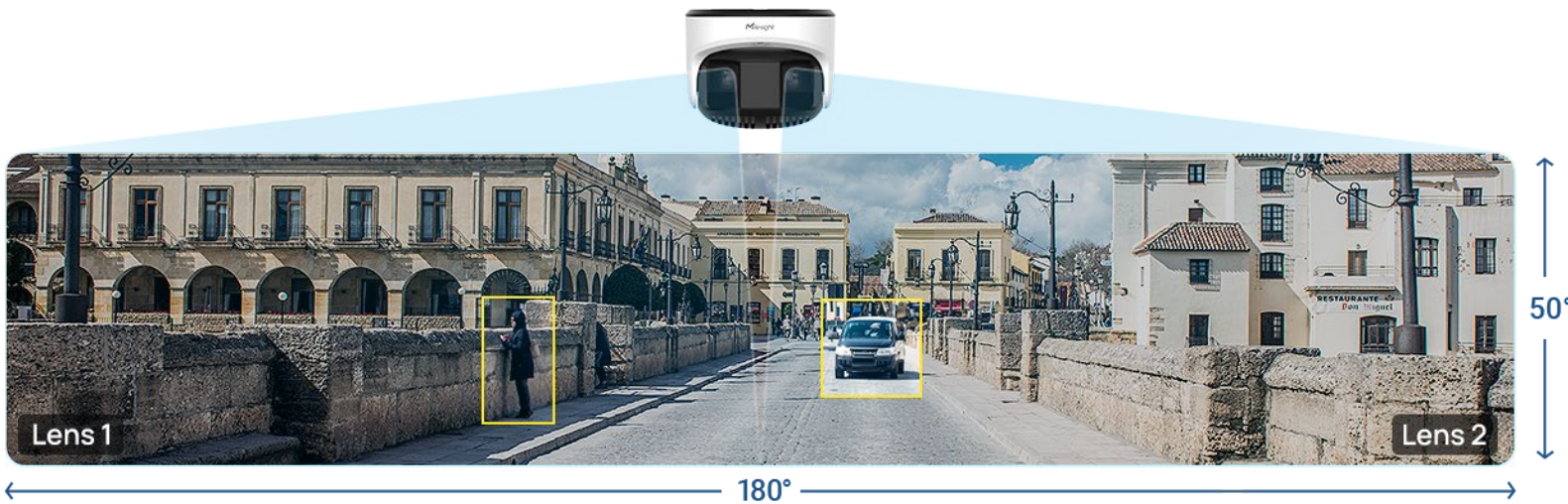


KI DUAL-SENSOR 180° PANORAMA KAMERA

Höhere Erfassung, schärfere Sicht, nahezu keine Verzerrung

KI DUAL- SENSOR 180° PANORAMA KAMERA

Milesight



Komplette Abdeckung mit 180° Dual-Lens Stitching

- **180° Panorama** ohne starke Verzerrungen
- Image Stitching für ein nahtloses Panorama

Überragende Bildqualität

- Schärfere Bilder, auch bei wenig Licht: großer Sensor & **AI ISP**
- **30m** IR-Reichweite
- Hohe Lichtempfindlichkeit

Hohe Kompatibilität

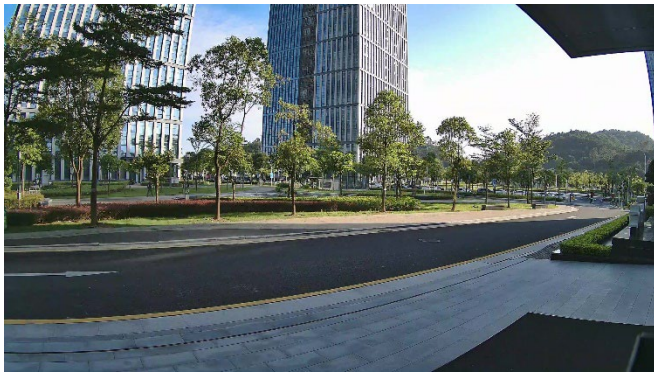
- Geschlossener Kreislauf mit Milesight Back-end Integration
- Nahtlose **ONVIF G/M/S/T** Integration mit Drittanbieter-Systemen

KI-basierte Analysefunktionen

- 8 Analysefunktionen & Erkennung von Eindringlingen
- **Objektzählung & Bereichs-Personenzählung**
- **Heat Map**

GROÙE BEREICHE EXZELLENT ERFASSEN

Erfasst horizontal 180° und vertical 50°, für eine verbesserte Überwachungseffizienz.



Klassische Kamera



180° Fisheye-Kamera



AI Dual-Sensor 180° Kamera

ECHTZEIT FUSIONXPERT TECHNOLOGIE

Milesight

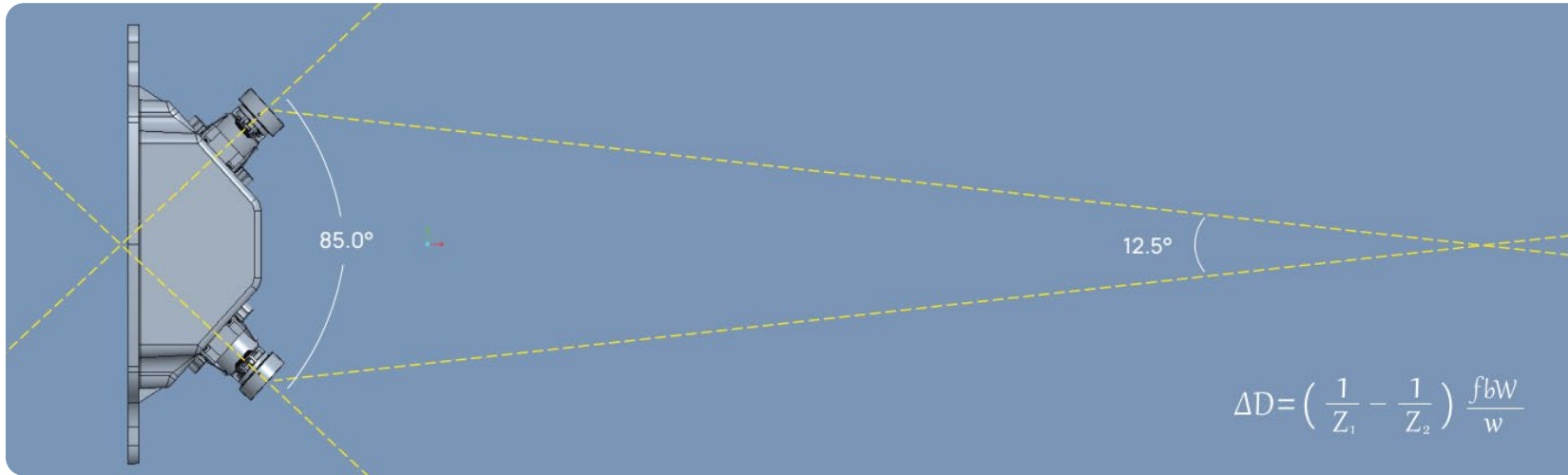
Die Bild-Stitching-Technologie – Streben nach Perfektion



Was ist Milesight FusionXpert?

Die Milesight FusionXpert-Technologie wurde speziell für die Milesight AI Dual-Sensor 180°-Panoramakamera entwickelt. Sie ermöglicht ein nahtlos zusammengefügt 180°-Panorama mit zwei Objektiven. Dadurch entsteht ein naturgetreues Bild ohne Farb- oder Helligkeitsunterschiede und ohne große Verzerrung.



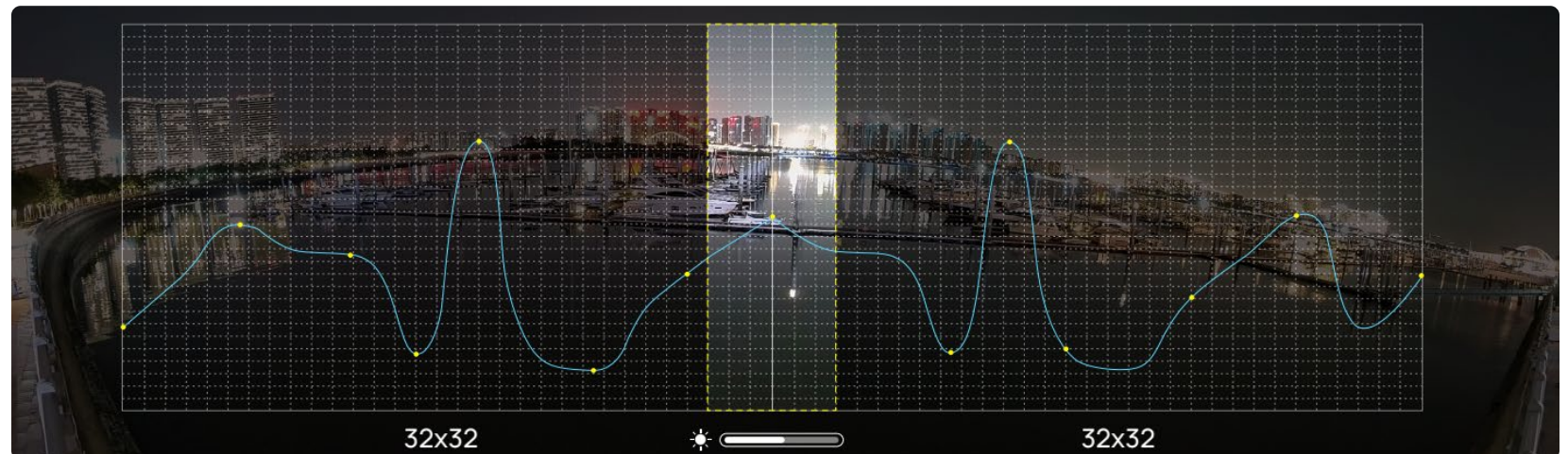


01

Golden 12.5° &
Computational Model Solve
Edge Distortions
Fusion works at 0.5 to 30
meter

02

Fortschrittliche Algorithmen
sorgen für gleichmäßige
Helligkeit



BRILLANTE BILDQUALITÄT



Was ist ASI ISP

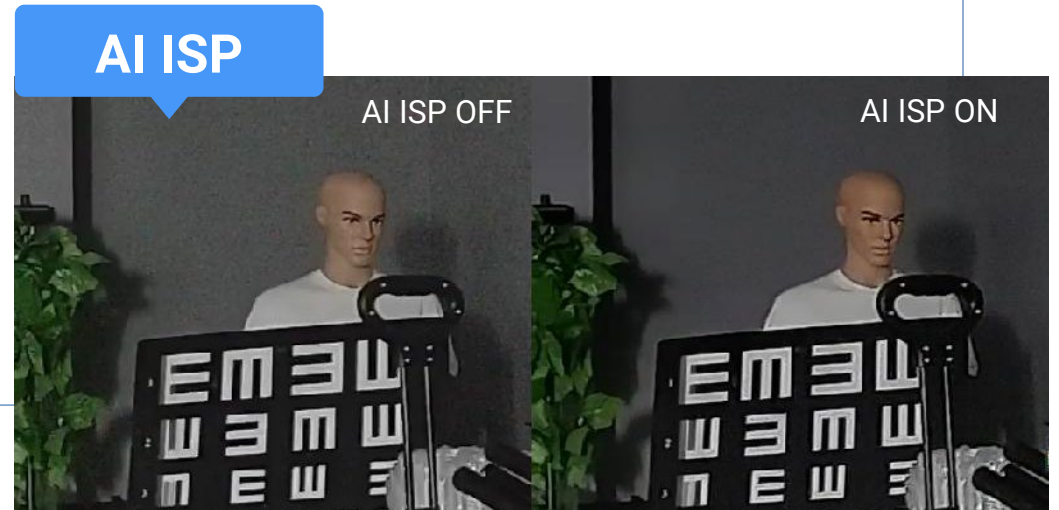
1/1.8" Sensor

140dB WDR

30m IR Distance

0.002 lux

AI ISP bietet KI-basierte und beeindruckende Bildverarbeitungsfunktionen, darunter Rauschunterdrückung, Erweiterung des Dynamikbereichs, Bildschärfung und Farboptimierung.



DUAL KI ERSCHAFFT EIN BRILLANTES 180° PANORAMA

Milesight

KI-basierte Analysen liefern umfangreiche und äußerst effiziente Möglichkeiten für die Erkennung von Ereignissen.



9* VCA Events



Region betreten



Region verlassen



Objekt verschwunden



Erweiterte Bewegungserkennung



Objekt verschwunden



Manipulations-erkennung



Linie übertreten



Eindringling erkennen

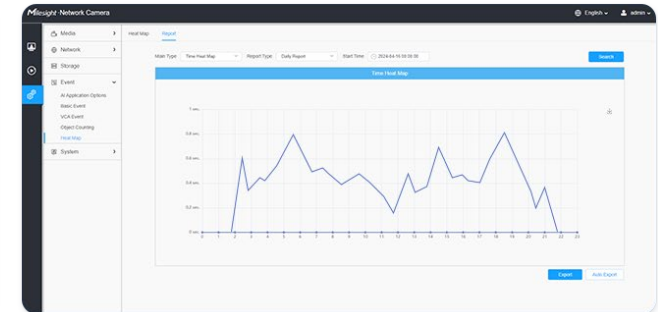
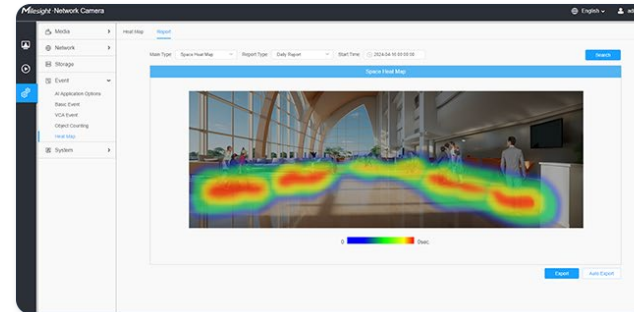


Ansammlungs-Erkennung



Heatmap

Integrierte Heatmap zur Messung von Personen-Aufkommen





Objektzählung

Personen- & Fahrzeugzählung
per Linienübertretung

Bereichs-Personenzählung



ROBUSTES DESIGN UND KONNEKTIV

Milesight's innovatives Design:

Alarm in/out

2-Wege Audio

IP67 & IK10

12V DC / PoE

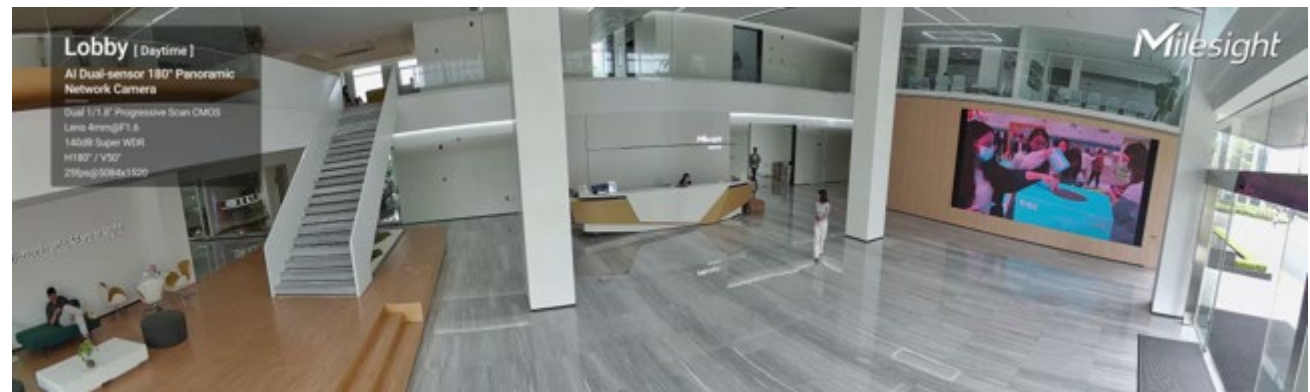


Summary




180°



- Unverzerrte 180°-Panoramansicht
- 8 MP – zusammengefasst aus 2 X 4MP
- KI-basierter ISP für brillante Bildqualität
- Effiziente KI-basierte Analysefunktionen
- Einfache und flexible installation



PANORAMIC CAMERA SERIES COMPARISON

	180° Panoramic Dome & Bullet	360° Fisheye	Dual-sensor Panoramic
			
Auflösung	5/8 MP	8/12MP	8MP <i>(undistorted, 1 stream)</i>
Sensor	1/2.8"	1/1.8", 1/1.7"	1/1.8"
Bilder/sek.	30 fps	30 fps	25 fps
Blickwinkel	H180°/ V95°	360°	H180°/ V50°
Wide Dynamic	120dB	120dB	140dB
AI ISP	/	/	YES
IR Reichweite	15 m	15 m	30 m
Edge KI	ja	ja	ja <i>(perform AI across 2 lens)</i>

Milesight



info@frs-online.de



www.milesight.com